

tools24.at

... ganz einfach gutes Werkzeug!



TOOLS FOR EXPERTS

www.gaisch.at

1150 WIEN, Schweglerstraße 36 TEL 982-43-14 FAX 982-31-03



639,-

Fronius Transpocket 1200

Klein, leicht leistungsstark. Ideal für Haus, Werkstatt, Garage, Montage. Die Antistick-Vorrichtung verhindert ein Festschweißen der Elektrode. Voll generatorauglich. 2 Jahre Garantie. Stufenlos regelbar 5-120A, für Elektroden ϕ 1-3,25mm, 230V Netzanschluß. Mit Schweißplatzausrüstung. Gewicht 4,7kg.



NEU!

699,-

IDEAL FÜR FÜLLDRAHT!



3in1 JASIC
MIG/MAG
WIG/TIG
Elektrode

NEU!

SCHWEISSEN AKTION 2012

200A Elektrodeninverter **RILON 200**

Der neue RILON 200 bietet Industriequalität zum Einsteigerpreis. Durch die Invertertechnik wurde es möglich ein kleines, leichtes Schweißgerät zu entwickeln das enorme Leistungsreserven bietet. Schweißt alle Elektroden ohne Probleme. Schweißstrom von 10-160A einstellbar. **60% ED bei Volleistung!** **Komplett incl. Schweißkabelgarnitur.**

RILON

NEU!



Technische Daten:

Schweißstrom 10-200A
Netzspannung (V) 230 (+10/-15%)
Einschaltdauer 60% (A) 200
Schutzklasse IP 21
Abmessungen (mm) 375 x 175 x 232mm
Gewicht (kg) 8

399,-

125A Elektrodeninverter **FMini 142i**

Die kompakte FMini142i bietet ein Komplettpaket zum Einsteigerpreis. Schweißt alle Elektroden bis 2,5mm ohne Probleme. Schweißstrom von 10-125A einstellbar. **Komplettset incl. Schweißkabelsatz, Handschirm, Drahtbürste, Koffer**

NEU!



Technische Daten:

Netzspannung (V) 230 (+10/-15%)
Einschaltdauer 125A/25% (A)
Abmessungen (mm) 371 x 155 x 287
Gewicht (kg) 4,5

269,-

175A Schutzgasschweißgerät **SK175**

Hochwertige MIG/MAG Schweißanlage, **speziell abgestimmt für das Fülldrahtschweißen**, somit sind keine unpraktischen Gasflaschen mehr nötig. Klein, leicht und sehr handlich beim Transportieren und Verstauen. Netzanschluß 230V.

Technische Daten:

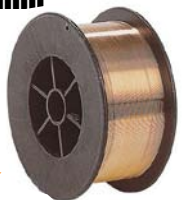
Stromversorgung: 1x230V ~
Stromaufnahme: 22 A
Leistungsaufnahme: 5,1 kVA
Leerlaufspannung: 35 V
DC Einstellbereich: 30 bis 175 A
20% Einschaltdauer: 175 A
Gewicht: 26 kg
Außenmaße: 490x310x580 mm

Drahtrolle 5kg Fülldraht 0.9mm

Hochwertiger Hyundai-Markenschweißdraht mit Rutillfüllung, präzisionsgezogen, 0,9mm Durchmesser, 5kg auf Kunststoffspule.

AKTION! statt 99,- nur

59,90



3in1 Kompaktanlage Jasic **J35/J46**

Universelles, tragbares Inverter-Schweißgerät. Die neu entwickelte PWM Schweißtechnologie bietet besonders in der Invertertechnik einen universellen Einsatz im Bereich des Elektroden-schweißens, MIG-MAG Schutzgasschweißens, MSG Schutzgaslöten, Fülldrahtschweißens sowie WIG-TIG Schutzgasschweißens. Sie können mit dieser Anlage sämtliche vorgenannten Schweißverfahren durchführen.

Durch die besonders niedrige Leerlaufspannung von 11V ist auch ein sicheres MSG-Löten möglich. Speziell im Dünnblechbereich (Karosseriereparatur) ein nicht zu unterschätzender Vorteil, da deutlich weniger Wärme ins Material eingebracht wird.

Zum sicheren Verschweißen von Röhren- oder Fülldrähten kann die Polarität der Anschlüsse vertauscht werden. Lieferung incl. orig. Binzel Schweißbrenner 4m.

3in1 160A Jasic **J35**

Netzspannung 230V/50Hz +/- 15%
WIG/E 10-160A MIG/MAG 25-175A
Einschaltdauer 35% bei 160A
Abmessungen 480x230x360mm
Geeignet für Drahtspulen bis bis 5kg
Gewicht 25kg

858,-

3in1 250A Jasic **J46**

Netzspannung 230V/50Hz +/- 15%
WIG/E 10-250A MIG/MAG 35-250A
Einschaltdauer 35% bei 250A
Abmessungen 500x273x440mm
Geeignet für Drahtspulen bis bis 15kg
Gewicht 25kg

1152,-

Alle Preise Netto-Aktionspreise incl. 20% Mehrwertsteuer. Preisbasis Jänner 2012. Preisänderungen und Irrtümer vorbehalten. Angebot gültig solange Vorrat reicht.

3in1 Werkstatt-Kompaktanlage **MIG 200/J66**

Hightech- Inverter-Schweißgerät. Die neu entwickelte PWM Schweißtechnologie bietet besonders in der Invertertechnik einen universellen Einsatz im Bereich des Elektrodenschweißens, MIG-MAG Schutzgasschweißens, MSG Schutzgaslötens, Fülldrahtschweißens sowie WIG-Schutzgasschweißens. Sie können mit dieser Anlage sämtliche vorgenannten Schweißverfahren durchführen.

Durch die besonders niedrige Leerlaufspannung von 11V ist auch ein sicheres MSG-Löten möglich. Speziell im Dünnblechbereich (Karosseriereparatur) ein nicht zu unterschätzender Vorteil, da deutlich weniger Wärme ins Material eingebracht wird. Zum sicheren Verschweißen von Röhren- oder Fülldrähten kann die Polarität der Anschlüsse vertauscht werden. Lieferung incl. orig. Binzel Schweißbrenner 4m und Vorwärmdruckregler.

Lieferumfang:
Schweißgerät J66/200A
Mig/Mag Brenner orig. Binzel MB24/4m Massekabel mit Klemme
Druckminderer mit el. Gasvorbereitung (bei Verwendung von CO2)

Technische Daten: **JASIC**
Netzspannung 230V/50Hz
Schweißbereich 10-200A
Einschaltdauer bei Vollast 35%
Leerlaufspannung 60-80V
Gewicht 47kg
Abmessungen 880x296x616mm



1128,-

NEU!

160A WIG-HF Schweißgerät **iTIG 160**

Das neue Inverterschweißgerät iTIG 160 bietet Industriequalität und High Tech Schweißen zum sensationellen Einstiegspreis. Mit dem iTIG 160 können sowohl ALLE Elektroden verschweißt werden als auch hochpräzise WIG Schweißungen durchgeführt werden. Und das mit berührungsloser Hochfrequenz-Zündung. Komplett ausgestattet werden nur mehr eine Gasflasche und ein Druckminderer benötigt, alles Weitere ist bereits im Lieferumfang enthalten. Das große LED-Display gibt präzise über den eingestellten Schweißstrom Auskunft.

Technische Daten:
Netzspannung 230V/50Hz
Schweißbereich 5-160A
Einschaltdauer bei Vollast 35%
Leerlaufspannung 60-80V
Gewicht 9.8kg
Abmessungen 305x165x290mm

Lieferumfang:
Schweißgerät iTIG 160
WIG Brenner SR17
Elektrodenhalter mit Kabel
Massekabel mit Klemme
Gasanschlußschlauch
Kleinteile + Bedienungsanleitung



456,-

WIG-HF Schweißgerät **TIG200AC/DC**



NEU!

Das neue Inverterschweißgerät TIG200AC/DC bietet Industriequalität und High Tech Schweißen zum sensationellen Einstiegspreis. Mit dem TIG200 AC/DC können sowohl ALLE Elektroden verschweißt werden als auch hochpräzise WIG Schweißungen durchgeführt werden. Auch Alu!! Und das mit berührungsloser Hochfrequenz-Zündung. Alle wichtigen Schweißparameter sind einfach einstellbar und auf einen Blick abzulesen. Die Pulsfrequenz ist stufenlos von 0.5-300Hz einstellbar. Komplett ausgestattet werden nur mehr eine Gasflasche und ein Druckminderer benötigt, alles Weitere ist mit dabei.

Technische Daten:
Netzspannung 230V/50Hz
Schweißbereich 5-200A
Wirkungsgrad 85%
Leerlaufspannung 56V
Pulsfrequenz 0.5-300Hz
Gewicht 20kg
Abmessungen 493 x 330 x 320 mm

1188,-

200A WIG-HF Schweißgerät **iTIG 200**

Baugleich mit iTIG160 jedoch max. 200ASchweißstrom

672,-

Speedglass Automatikschirm

Der sinnvolle und perfekte Augenschutz beim Schweißen. NIE mehr Verblitzen oder Blenden. Geeignet für die meisten Schweißprozesse: z.B. Elektroden-, Mikroplasma-, TIG-, MIG/MAG- Schweißen.



3M
Speedglas

149,-

WIG Schweißstäbe **1kg**

Edelstahl EAS4 1,6mm

24,-

Aluminium Al-Mg5 2,0mm

16,-



Plasmaschneidanlage **CUT40**

Industrie-Plasmaschneidanlage mit HF-Zündung. Max. Schneidstrom 40A, das ermöglicht ein sicheres Trennen von Blechen bis 12mm Stärke.

Der spezielle Unitorch-Brenner ermöglicht ein sauberes und rauchfreies Trennen von allen Blechen. Die Schnittbreite beträgt nur 1.5mm.

Technische Daten:
Luftverbrauch ca. 170l/min
Schneidstrom 15-40A
Wirkungsgrad 85%
Netzanschluß 230V/50/60Hz
Einschaltdauer bei Vollast 60%
Abmessungen 371x155x295mm
Gewicht 8kg

Incl. Schneidbrenner Unitorch EL-120 6m Schlauchlänge

999,-



Jasic bietet viele weitere digital geregelte Schweißgeräte für Montage, Werkstatt und Produktion in kompromissloser Industriequalität. Gefertigt wird nach ISO9001 und CE sowie RoHS konform.



tools24.at
... ganz einfach gutes Werkzeug!

WERKZEUGE
TOOLS FOR EXPERTS
www.gaisch.at
ERNST GAISCH
1150 WIEN, Schweflerstraße 36 TEL 982-43-14 FAX 982-31-03

Unsere Öffnungszeiten:
Mo - Do 08.00 - 18.00h
Fr. 08.00 - 17.00h
Durchgehend! Keine Mittagspause.

Alle Preise Netto-Aktionspreise incl. 20% Mehrwertsteuer. Preisbasis Jänner 2012. Preisänderungen und Irrtümer vorbehalten. Angebot gültig solange Vorrat reicht.